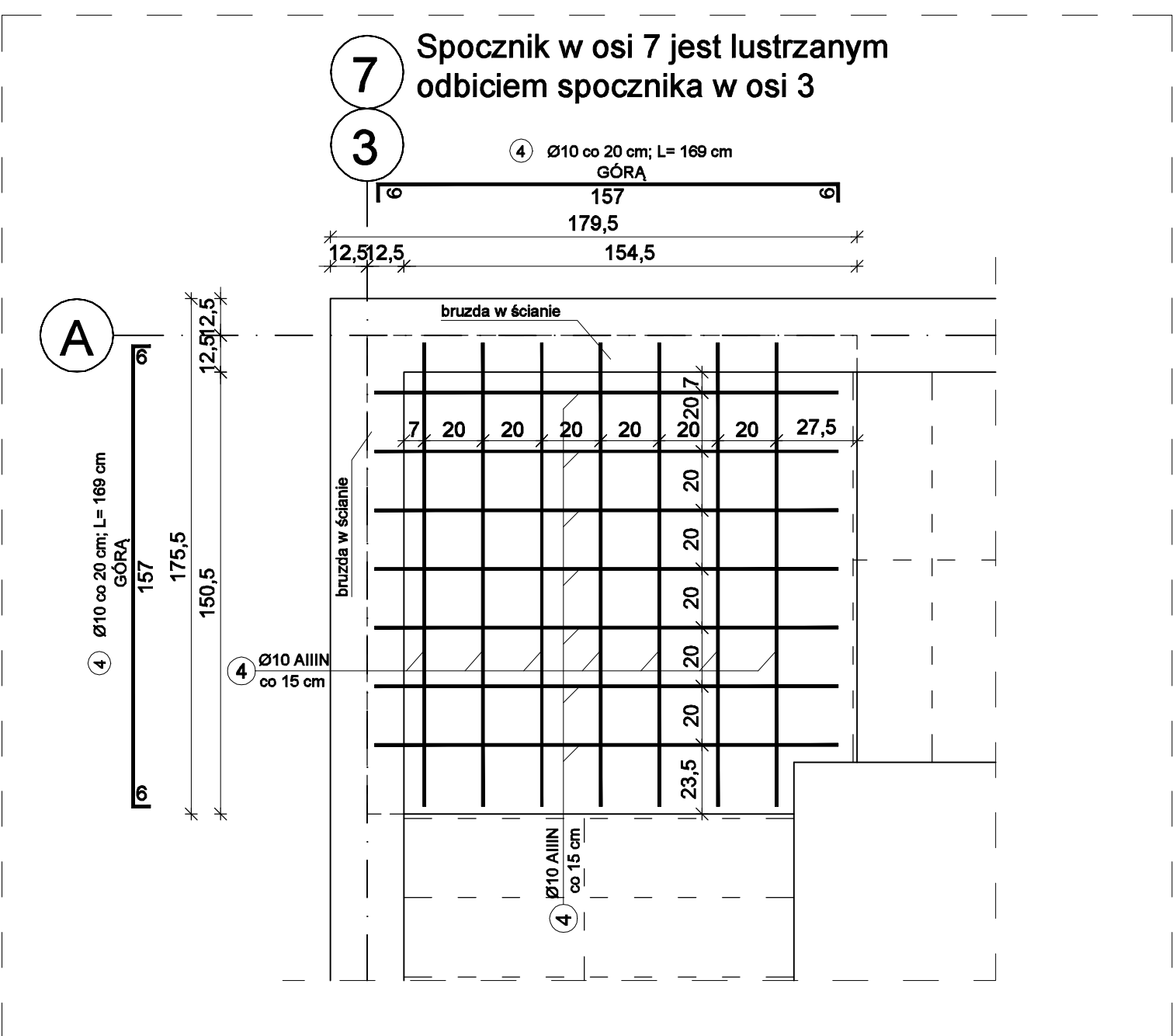
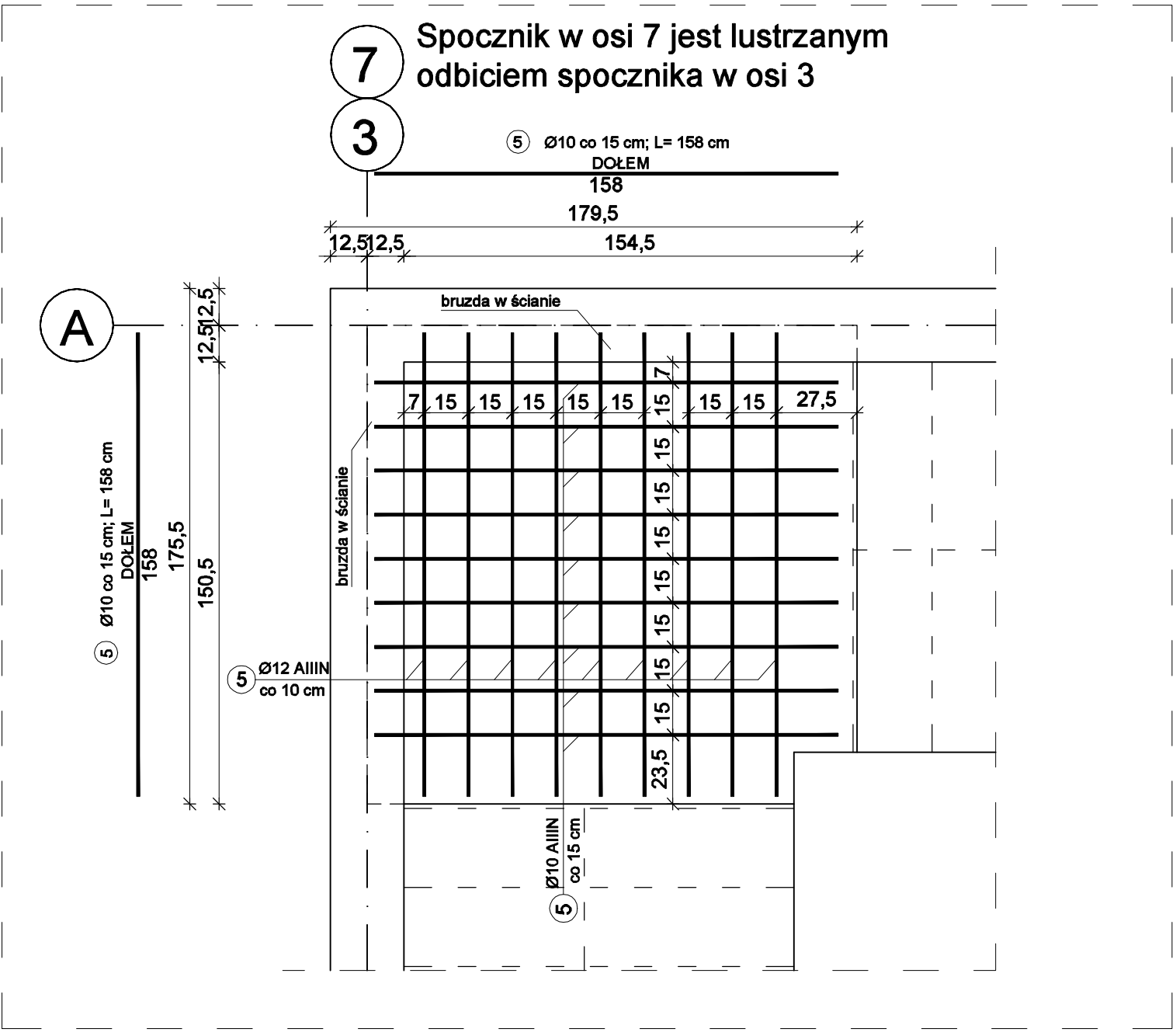


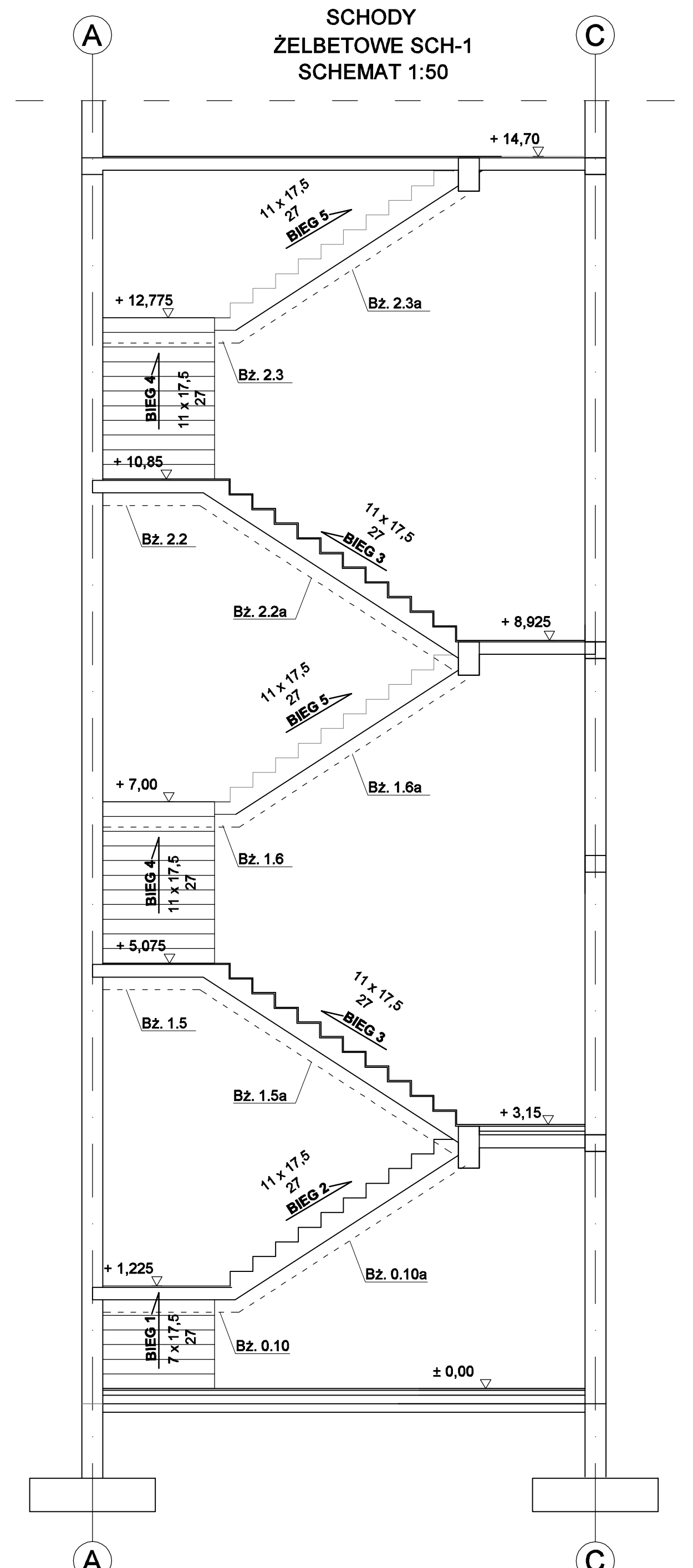
SPOCZNIK MIĘDZYKONDYGNACYJNY - ZBROJENIE GÓRNE



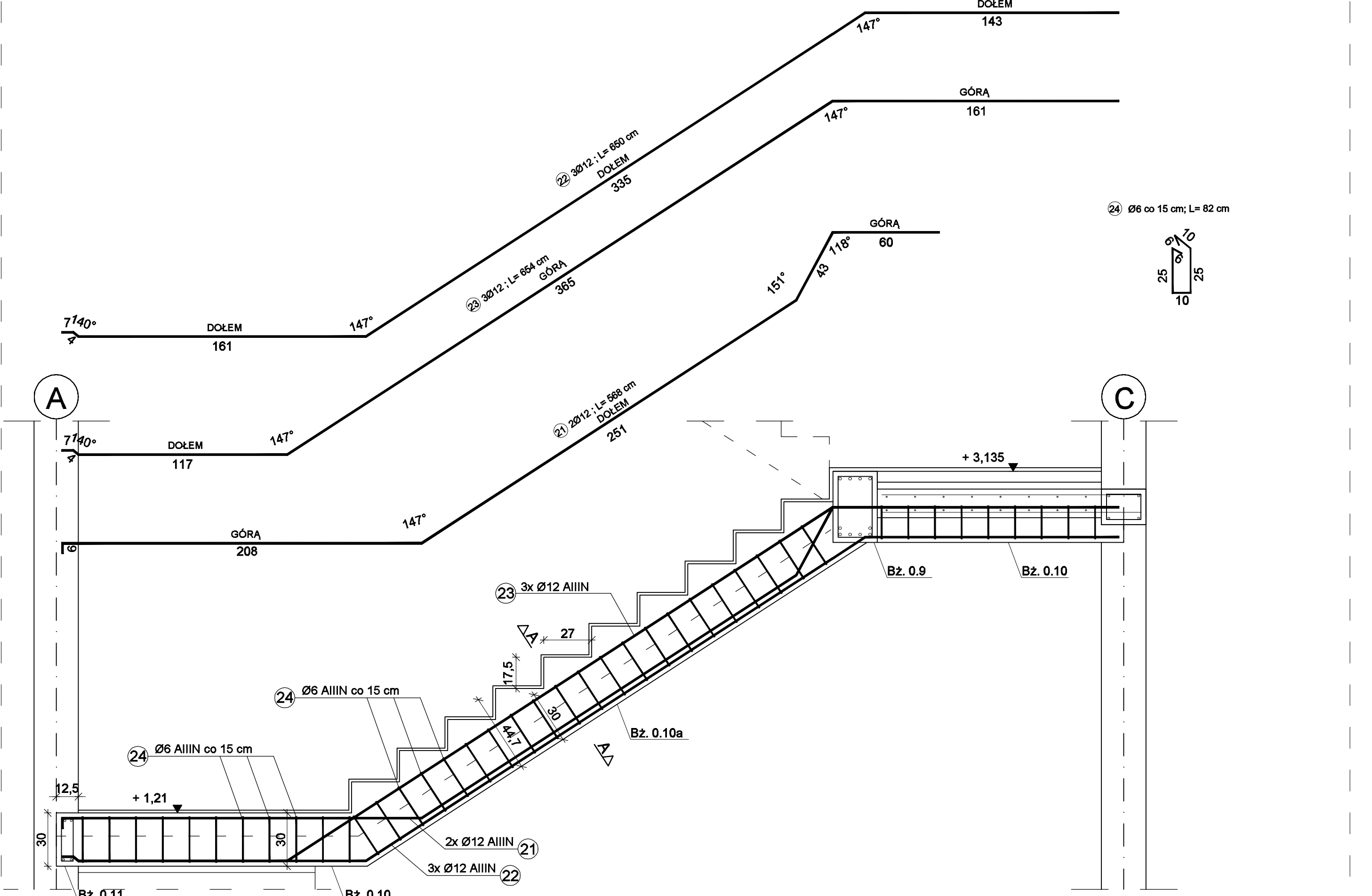
SPOCZNIK MIĘDZYKONDYGNACYJNY - ZBROJENIE DOLNE



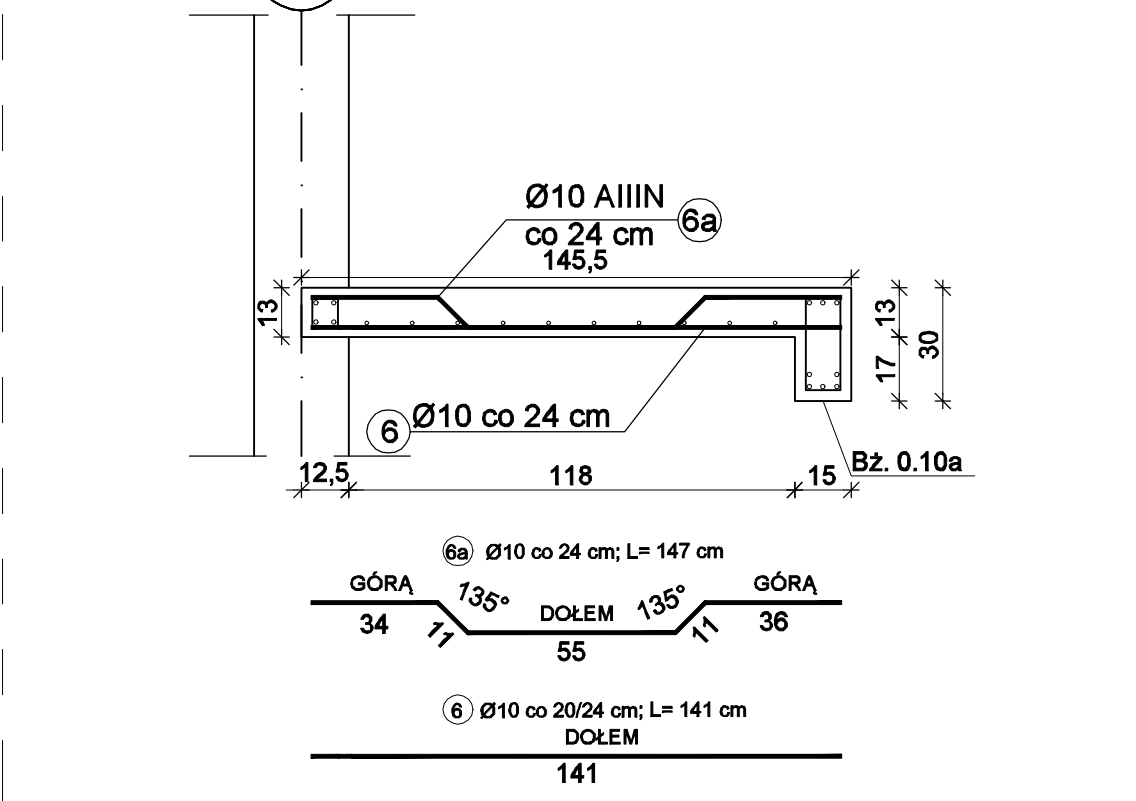
SCHODY SCH.1



BELKA POLICZKOWA BŻ 0.10 i BŻ 0.10a



PRZEKRÓJ A-A



Pozostałe belki policzkowe należy wykonać analogicznie.

BETON:
- C20/25 (WG. PN-EN 1992-1-1:2008 "EUROKOD 2")
- B25 (WG. PN-B-03284:2002)

STAL ZBROJENIOWA:
- ZBROJENIE GŁÓWNE I STRZEMIONA:
- GATUNEK: B500S, B500W, B500P (ZAMIENNIK)
- GRANICA PRĄŻYTYCZNOŚCI: minimum 500 MPa
- KLASA WG. PN-B-03284:2002: AIIIIN
- KLASA WG. PN-EN 1992-1-1:2008 "EC 2": minimum B

OTULINA NOMINALNA:
- KRAWĘDZ DOLNA: 20 mm
- KRAWĘDZ BOCZNA: 25 mm
- KRAWĘDZ GÓRNA: 20 mm

aspi

Załącznik do projektu technicznego - Listy i plany wykonawcze.
Projektant: aspi
Sprawdzący: aspi
Opis: aspi

TEMAT: SCHEMAT KONSTRUKCJI SCHODÓW ŻEBETOWYCH

PROJEKTANT: JOANNA TYBAN
SPRAWDZAJĄCY: ANDRZEJ FAŁAT
OPRACOWAŁ: NATALIA SUCHOCKA-NABOŻYŃ

SKALA: 1:20
DATA: 12.2025
KRYZYS: K-06
KONST.

autorskie studio projektowo-inwestycyjne
ul. Białostocka 13a/39 38-300 MIELEC tel. (017) 789 46 46
e-mail: aspi@aspi.com.pl www.aspi.com.pl